



医療法人 起愛会 宇佐病院広報誌

ひだまり

2021.2.1 vol. **52**

TAKE FREE

冬

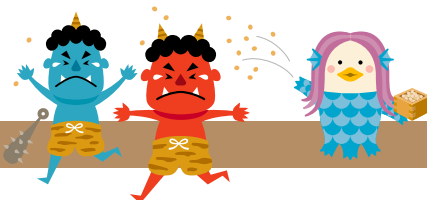


病院理念

宇佐病院は自然を愛し、人を愛し、地域に根ざし、
精神保健・医療・福祉に貢献します。

基本方針

- ・ 緑と大気に包まれた心にゆとりのある精神科病院。
- ・ 明るく、温かい、愛の心を持つ医療の提供に努めます。
- ・ 全人的医療、包括医療、地域医療を目指します。
- ・ 患者様の権利擁護に努め、社会復帰への継続的な支援の提供を目指します。



院内作品展

こころとからだの支援センターで行われる作品展が中止となった為、作業療法室にて作品展示を行い、院内ではありますが、患者様同士、多くの方に作品を見ていただき、楽しんでもらいました。



運動会



今回は、屋外でも各病棟が横断的な交流となる運動会は開催を取りやめ、令和2年10月21日、各病棟毎に屋内で体を動かせる競技を工夫し、運動会弁当を楽しんでいただきました。

はやく、コロナが収束して大人数で密に楽しめる日が待ち遠しいです。



クリスマス会



病棟毎にクリスマスツリーの飾りつけや、スタッフの出し物で楽しんでいただきました。作品展や秋の観光地への外出も難しい中、顔をほころばせながらのひと時でした。



院内ウェブ研修会

「暴力をおこさせない看護」 について

精神保健福祉士 衛藤 真治

今回、私は「暴力をおこさせない看護」というテーマの院内ウェブ研修に参加しました。内容は「医療現場から暴力をなくしていくためにどうしたら良いか」です。「何故暴力事故は減少しないのか」という問題に対し、具体的な対策を挙げていました。

1点目に挙げていたのは「入院した患者様の気持ちを理解すること」。非自発的に入院した方も多い病棟内では、見知らぬ環境のため、不安や辛さを訴え暴言・暴力となりやすく、それを防ぐ為にも入院患者様が今までのどのような人生を送ってきたのか、どの様な不安を感じているのかなど、コミュニケーションを頻回にとり、気持ちに寄り添う必要性の大切さでした。相手の病気を理解するのではなく、患者様自身を知ることが事故防止の方法の一つでした。



2点目は「スタッフ要因」。暴力事故にあいやすいスタッフの多くは、「怯えている・不慣れ・攻撃的・未熟・リスクの把握をしない」などの要因があり、事故に繋がりがやすいとのことでした。「相手を知ることと同じくらい自身の能力を知ること」が重要であり、スタッフが自分の得手・不得手を理解しながら、研修で学び続けることが必要とのことでした。

3点目に挙げていたのが「組織全体での取り組みの必要性」です。暴力事故がおきやすい病院か否かは、病院全体で取り組んでいるかどうかが一番の大きな違いとのことでした。職員には入職後出来るだけ早い時期に暴力防止の教育を行い、暴力事故が発生した場合、具体的にどのように対応したら良いかという「事故発生後マニュアル」の作成を行うことで、現場で働くスタッフが不安を抱えずに働きやすくなり、暴力事故減少につながるということでした。

今まで参加してきた暴力事故防止の研修は、暴力行為発生時の対応の仕方などの内容が多く、予防の実践がない印象でしたが、今回参加した研修は「暴力事故をおこさない為にどうしたら良いか」という日頃から意識すべき具体的な内容でした。「コロナ禍」を言い訳に研修への参加を疎かにしている私にとっては、今までの自分の業務を振り返る本当に良い機会になりました。

当院でも医療安全委員会研修の一環として、医療事故や暴力事故についての研修やグループワークを行う機会が増えてきた様に感じます。研修に参加すると、他のスタッフがどういった意識で業務に取り組んでいるのかなどを理解でき、それが自身の業務の振り返りをする良い機会と感じます。

今後も研修会を通じて、自己研鑽を続けて行きたいと考えています。

In-hospital workshop

コロナに
負けない!

手指消毒のご案内



コロナウイルスの感染拡大に伴い、予防の為にマスクの着用や手指消毒が特に重要となっています。
手指消毒の方法としては、①アルコール等を適量、手のひらにのせる②指先にすりこむ③手のひらにすりこむ④指の間にすりこむ⑤親指にすりこむ⑥手首にもすりこむことを意識しましょう。指先や指の間、親指がおろそかになりがちですが、指先は自分の顔など、最も色々な場所に触れる為、特に意識しましょう。



指先にすりこむ



手のひらにすりこむ



指の間にすりこむ



親指にすりこむ



手首にもすりこむ

外来診療のご案内

2021年1月31日現在

診療科	時間帯	月	火	水	木	金	土
精神科	午 初 診	西森 □内	西筑平 □波川	西森 □内	西 □	西筑波森(第1金以外)	—— (一部再診のみ)
	前 再 診	西森 □内	西筑平 □波川	西森 □内	西 □	西筑波森(第1金以外)	
	午後 再 診	西筑波 □	西筑平 □波川	西森 □内	——	西筑波森(第1金以外)	——
心療内科	午前 初診・再診	小 関	——	小 関	——	小 関	——
	午後 再 診	——	——	——	——	——	——

■受付・診療時間

午前/受付 8:30~11:00 診療 9:00~12:00
午後/受付 13:00~16:00 診療 13:30~17:00

■休診日

木曜日午後・土曜日・日曜日・祝祭日
※心療内科の休診日は別

■毎月2回、大分大学医学部の寺尾教授による診察があります(週末定)。詳細につきましては、受付窓口または外来担当者・相談員にお尋ねください。

編集後記

コロナウイルスの感染が拡がり、全国各地で緊急事態宣言が発令されました。

第1波、2波では、あまり拡がりなかった郊外の市町村でも、会食などで感染が拡がりを見せています。外出自粛でメンタルヘルスに関してはマイナス面ばかりですが、今を乗り切り、みんなが笑顔で触れ合える日を待ちたいと思います。

患者様、一人ひとりに最適な医療・ケアを目指します。

医療法人 起愛会 宇佐病院

診療科目/精神科・心療内科・内科

〒872-0102 大分県宇佐市大字南宇佐1655
TEL 0978-37-0485(代) FAX 0978-37-0256
<http://www.usa-psy.com/>
E-mail:info@usa-psy.com

宇佐病院へのアクセス

- バスをご利用の方は「神宮前バス停」下車が便利です。
- 宇佐駅より神宮前バス停まで約10分、神宮前バス停より徒歩約5分

